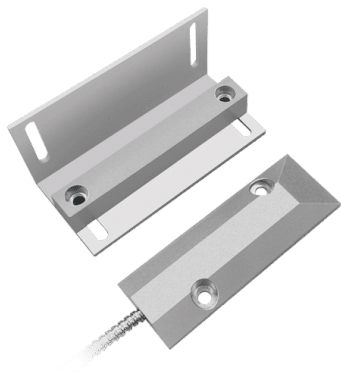

MC-RMMC-L - Contacto magnético Apto para instalar en metal. Tecnología de detección Reed



Precio: 11.5294€

SKU: MC-RMMC-L

Link: <https://mundicam.atc.blue/productos/intrusion-alarmas/contactos-magneticos/mc-rmmc-l/>

PRODUCT INFORMATION

Categorías: Contactos Magnéticos, ? INTRUSIÓN

Etiquetas: MCI

Detector magnético para persianas y puertas metálicas

Tecnología Reed

Alta potencia

Apto para instalación en metal

Soporte de Instalación en L

Resistencia a choques mecánicos y eléctricos

Sistema de de 2 hilos

ESPECIFICACIONES TECNICAS

Tecnología	Reed
Potencia	Alta potencia
Distancia máxima de detección	Hasta 50mm dependiendo del material donde se instale
Material	Metal
Cable	2 hilos protegidos por malla metálica
Imán	Neodimio
Resistencia a choques mecánicos	Hasta 19KgS
Parámetros eléctricos	100 VDC/VAC max, 500 mA, 10W

Dimensiones

Detector: 106 (An) x 10 (Al) x 38 (Fo) mm Imán: 106 (An) x 16 (Al) x 16 (Fo) mm