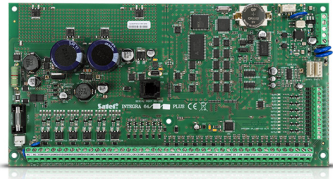

INTEGRA 64 Plus - Placa principal de la central de alarma, de 16 a 64 entradas y salidas, GRADO-3



Precio: 286.893€

SKU: INTEGRA64-Plus

Link: <https://mundicam.ati.c.blue/productos/intrusion-alarmas/centrales-cableadas/integra64-plus/>

PRODUCT INFORMATION

Categorías: Centrales Cableadas, ? INTRUSIÓN

Etiquetas: Grado 3, Satel

Cumplimiento total con los estándares de la serie EN50131 para dispositivos de grado 3Fuente de alimentación avanzada integrada de 2 A + 1,5 A con amplios diagnósticosSoporte para hasta 64 zonas con la posibilidad de programar resistencias paramétricas y operar la línea 3EOLPuerto USB para programar a través de PCposibilidad de dividir el sistema en 32 particiones y 8 particionesExpansión a 64 salidas programablesBuses de comunicación para conectar teclados y módulos de expansiónComunicador telefónico incorporado con funciones de monitoreo, mensajes de voz y control remotoOperación del sistema de alarma por medio de teclados táctiles y LCD, teclados de partición, llaveros y tarjetas de proximidad, y de forma remota con el uso de una computadora o un teléfono móvil64 temporizadores independientes para control automáticoFunciones de control de acceso y domóticaMemoria de 5631 eventos con función de impresiónSoporte para 192 + 8 + 1 usuariosLa capacidad de actualizar el software usando una computadoraOpción de no reportar problemas de conexión al servidor SATEL como falla

ESPECIFICACIONES TÉCNICAS

Mensajes de texto definidos por el instalador
Expansores
Clase ambiental según EN50130-5
Instrucciones de voz
Autobuses de comunicación
Número máximo de zonas programables

Número máximo de salidas programables
Humedad máxima
Consumo máximo de corriente de la batería
Consumo máximo de corriente de red de 230 V
Corriente máxima de carga de la batería
manipuladores
Masa
Voltaje de corte de batería ($\pm 10\%$)
El voltaje de salida de la fuente de alimentación
Tensión de alimentación ($\pm 15\%$)
Voltaje de informe de falla de la batería ($\pm 10\%$)
Números de teléfono para mensajería (voz / PAGER + SMS)
Capacidad de carga de las salidas + EX1 y + EX2 ($\pm 10\%$)
Capacidad de carga, salidas programables de baja corriente
Capacidad de carga de salidas programables de alta corriente ($\pm 10\%$)
Capacidad de carga de la salida + KPD ($\pm 10\%$)
Memoria de eventos
Particiones
Consumo de energía en espera de la red de 230 V
Consumo de corriente de la batería - en modo de espera
Grado de seguridad según EN 50131
Zonas
Temporizadores
Usuarios + Administradores
Zonas cableadas programables
Eficiencia actual de la fuente de alimentación (dispositivos de alimentación + carga de la batería)
Salidas cableadas programables
Salidas de potencia
Dimensiones de la placa electrónica
Rango de temperatura de trabajo
Tipo de transformador recomendado