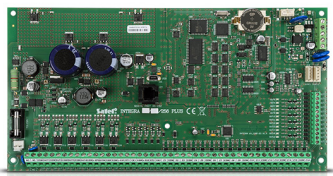


---

## **INTEGRA 256 Plus - Placa base de la central de alarma desde 16 hasta 256 entradas y salidas que cumple los requisitos de la norma a nivel de GRADE 3**



**Precio: 457.07€**

SKU: INTEGRA256-Plus

Link: <https://mundicam.ati.c.blue/productos/intrusion-alarmas/centrales-cableadas/integra256-plus/>

### **PRODUCT INFORMATION**

**Categorías: Centrales Cableadas, ? INTRUSIÓN**

**Etiquetas: Satel**

Plena conformidad con las normas de la serie EN50131 para los equipos del Grado 3 (Grade 3) Alimentador avanzado 2A+1,5A incorporado con el diagnóstico extenso Soporte de hasta 256 entradas con la opción de programar la resistencia de parámetros y la manipulación de la línea 3EOL Puerto USB para la programación a través de un PC Opción de dividir el sistema en 32 zonas y 8 particiones Ampliación hasta 256 salidas programables Bus de comunicación para conectar manipuladores y módulos de extensiones Comunicador telefónico incorporado con la función de monitorización, mensajes por voz y control a distancia Manipulación del sistema mediante manipuladores LCD, teclados de zonas, botoneras y tarjetas de proximidad, así como a distancia, mediante un ordenador o teléfono celular 64 temporizadores independientes para el control automático Funciones de control del acceso y domótica Memoria de 24575 eventos con la función de impresión Soporte hasta 240+8+1 usuarios Opción de actualizar el software mediante un PC

### **ESPECIFICACIONES TÉCNICAS**

Mensajes de texto definidos por el instalador  
Expansión  
Clase ambiental según EN50130-5

64  
hacer 64  
Yo

---

Mensajes de voz	32
Autobuses de comunicación	1+2
Número máximo de entradas programables	256
Número máximo de salidas programables	256
Humedad máxima	93±3%
Corriente máxima extraída de la batería	200 [mA]
Consumo máximo de energía de la red de 230 V	400 [mA]
Corriente máxima de carga de la batería	1500 [mA]
manipulador	hacer 8
Tiempo	320 [gramos]
Voltaje de corte de batería (±10%)	10,5 [V]
El voltaje de salida de la fuente de alimentación	10,5...14 [V CC]
Tensión de alimentación (±15%)	20 [V CA, 50-60 Hz]
Voltaje del informe de falla de la batería (±10 %)	11 [V]
Números de teléfono para notificaciones (voz/PAGER + SMS)	16+16
Capacidad de carga de las salidas +EX1 y +EX2 (±10%)	3000 [mA]
Capacidad de carga de salidas de baja corriente programables	50 [mA]
Capacidad de carga de salidas programables de alta corriente (±10%)	3000 [mA]
Capacidad de carga de salida +KPD (±10%)	3000 [mA]
Memoria de eventos	24575
Particiones	8
Consumo de corriente en modo de espera desde la red de 230 V	135 [mA]
Consumo de corriente de la batería - en modo de espera	130 [mA]
Grado de protección según EN 50131	Grado 3
zonas	32
cronometraje	64
Usuarios + Administradores	240+8
Entradas cableadas programables	16
Eficiencia actual de la fuente de alimentación (dispositivos de alimentación + carga de la batería)	2000 + 1500 [mA]
Salidas cableadas programables	16
Salidas de potencia	3
Dimensiones de la placa electrónica	264 x 134 [mm]
Rango de temperatura de funcionamiento	-10...+55 °C
Tipo de transformador recomendado	75VA

---