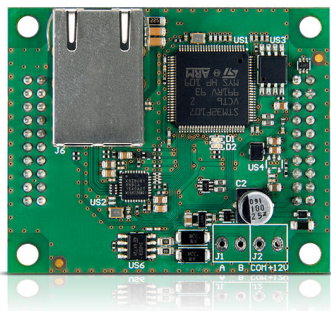


GSM-X-ETH - Módulo de ethernet del comunicador GSM-X



Precio: 121.735€

SKU: GSM-X-ETH

Link: <https://mundicam.atc.blue/productos/intrusion-alarmas/comunicadores/gsm-x-eth/>

PRODUCT INFORMATION

Categorías: Comunicadores, ? INTRUSIÓN

Etiquetas: Satel

Interactuación con: GSM-X LTE, GSM-X Soporte de un canal de comunicación adicional, de la red Ethernet

ESPECIFICACIONES TÉCNICAS

Interfaz de red:	RJ-45
Alimentación:	12 V DC - Desde el módulo GSM-X
Consumo de energía:	max. 25 mA
Temperatura de funcionamiento:	-10 °C ... 55 °C
Peso:	0.026 kg
Dimensiones:	61 x 55 mm
Fabricante / Marca:	SATEL