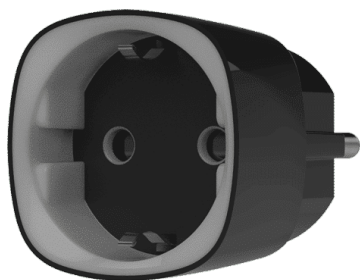

AJ-SOCKET-B - Enchufe inteligente con control remoto inalámbrico 868 MHz Jeweller



Precio: 83.6625€

SKU: AJ-SOCKET-B

Link: <https://mundicam.atc.blue/productos/intrusion-alarmas/comunicadores/aj-socket-b/>

PRODUCT INFORMATION

Categorías: Comunicadores, ? INTRUSIÓN

Etiquetas: Ajax

Enchufe inteligente con control remoto

Bidireccional

Inalámbrico 868 MHz Jeweller

Antena interna alcance espacio libre 1000 m

Entrada/Salida de alimentación 240 V AC

Potencia máxima de salida hasta 2.5 kW (11 A)

Incorpora un indicador luminoso según el nivel de consumo

Permite medir el consumo

Diseño compacto

Color negro

ESPECIFICACIONES TÉCNICAS

Distancia de transmisión	? 1000 m en espacio abierto
Frecuencia	868 MHz Jeweller
Entrada de alimentación	AC 230 V / 50 Hz
Salida de alimentación	AC 230 V, 50 Hz, máx. 2.5 kW
Corriente máxima de salida	11 A con protección / 13 A sin protección
Protección	Tensión 184 - 253 V / Corriente 11 A / Temperatura +85° C

Compatibilidad	Enchufe tipo F
Temp. funcionamiento	0° C ~ 64° C
Dimensiones	65.5 (Al) x 45 (An) x 45 (Fo) mm
Peso	58 g